

Setup Guide

Téléviseur
Televisor digital a color con pantalla de diodo orgánico de emisión de luz (OLED)
Televizor

5-057-739-12(1)



EN	Setup Guide
FR	Manuel de configuration
ES	Guía de configuración
PT	Guia de Configuração

Sony Customer Support

U.S.A.: <https://www.sony.com/tvsupport>
Canada: <https://www.sony.ca/support>
U.S.A. 1.800.222.SONY (7669) Canada 1.877.899.SONY (7669)
Please Do Not Return the Product to the Store

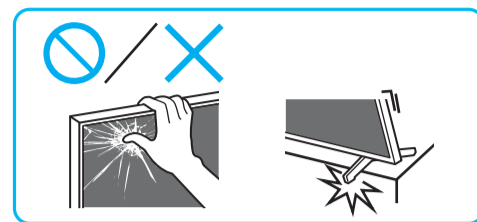
Lea este manual antes de usar el producto

Centro de Asistencia de Sony

<https://esupport.sony.com/ES/LA/>
Llame al número telefónico que aparece en su póliza de garantía.
Por favor no devuelva el producto a la tienda donde adquirió el producto.

BRAVIA

K-77XR80 / 77XR80C / 65XR80
K-65XR80C / 55XR80 / 55XR80C



1

2

3

4

5

6

5

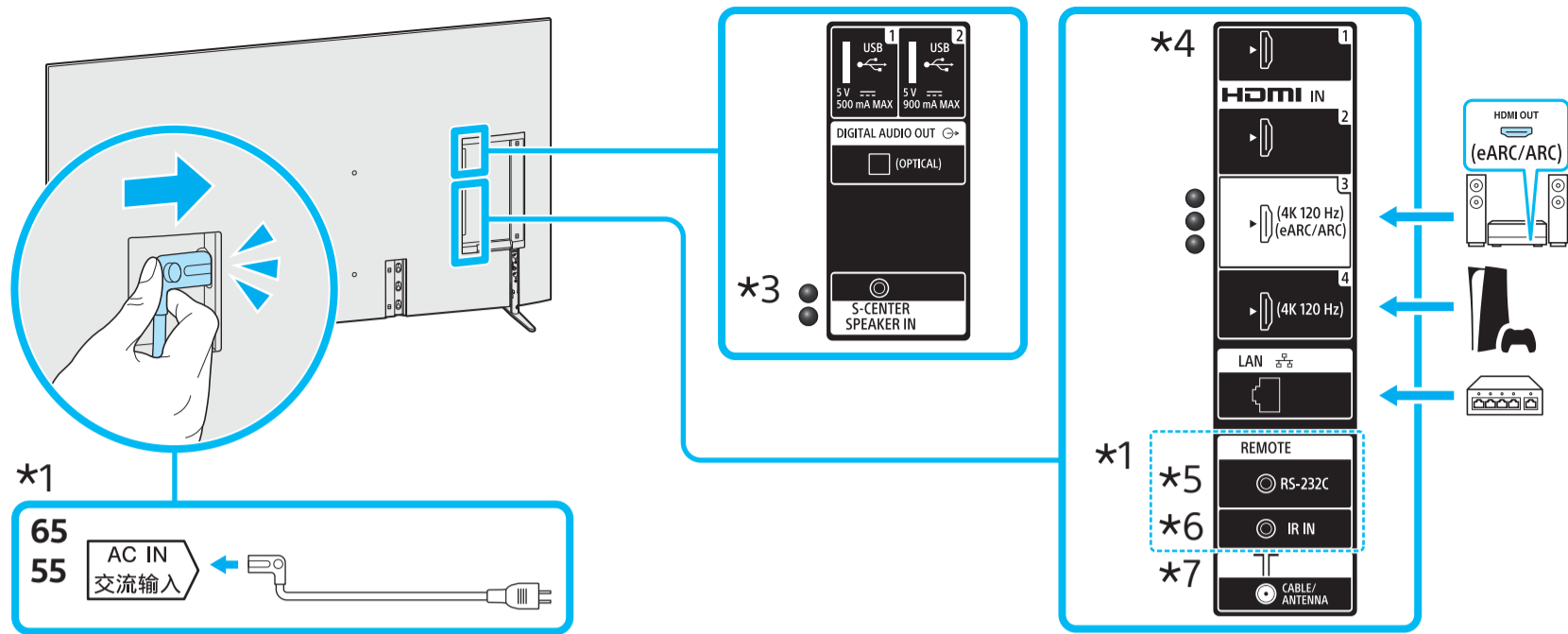
6

*1 Only for limited region/country/model. / Uniquement pour certaines régions/pays/modèles. / Solo para regiones/paises/modelos limitados. / Exclusivo para regiões/paises/modelos especificados.

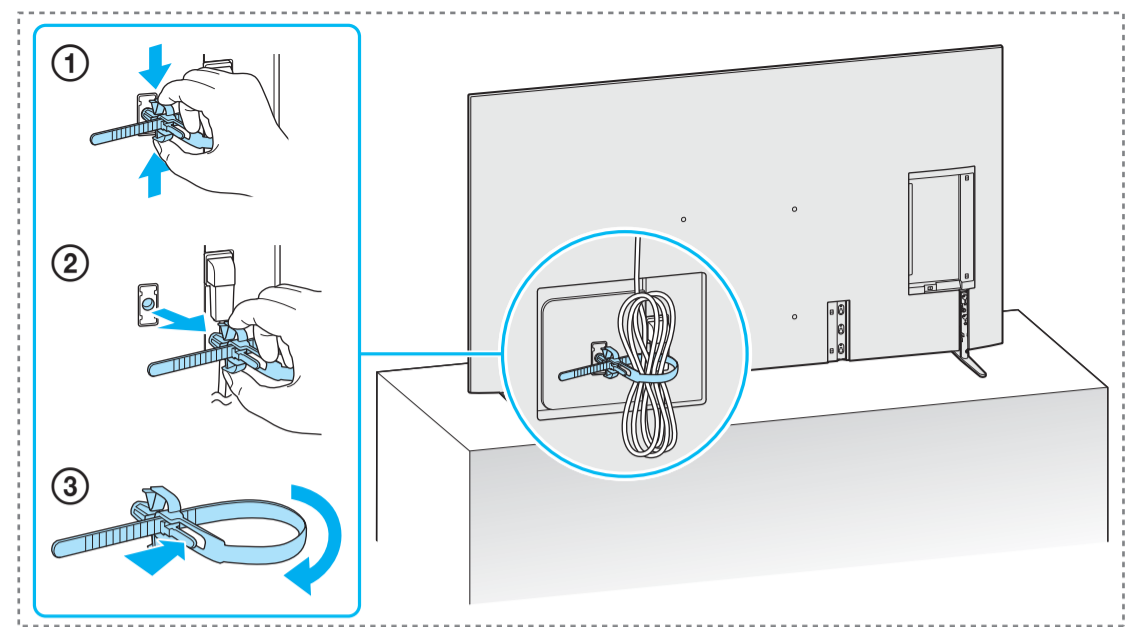
*2 Refer Reference Guide. / Reportez-vous au Manuel de référence. / Consulte la Guía de referencia. / Consulte o manual de instruções.



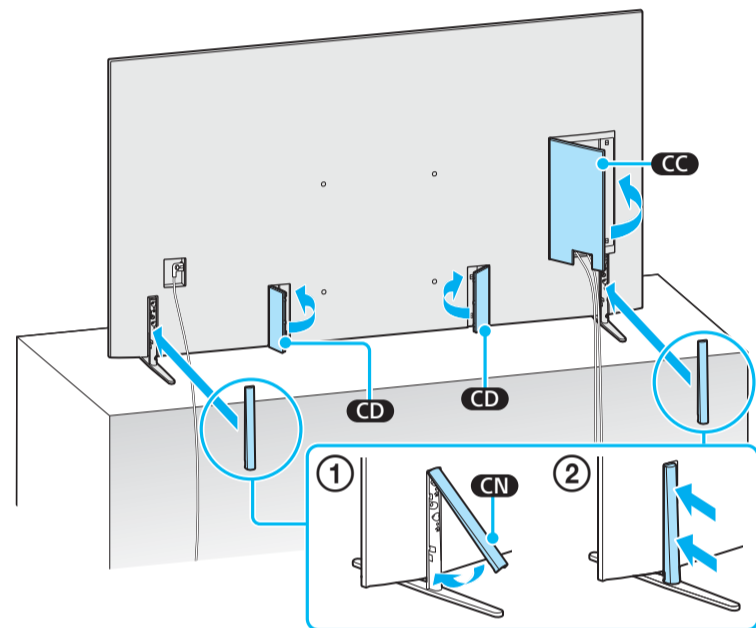
7



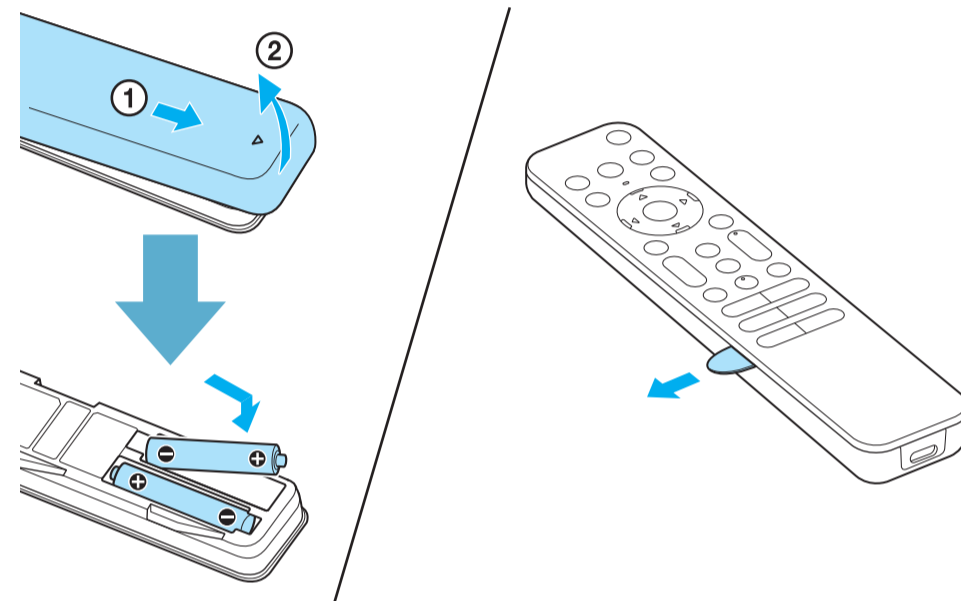
8 *1



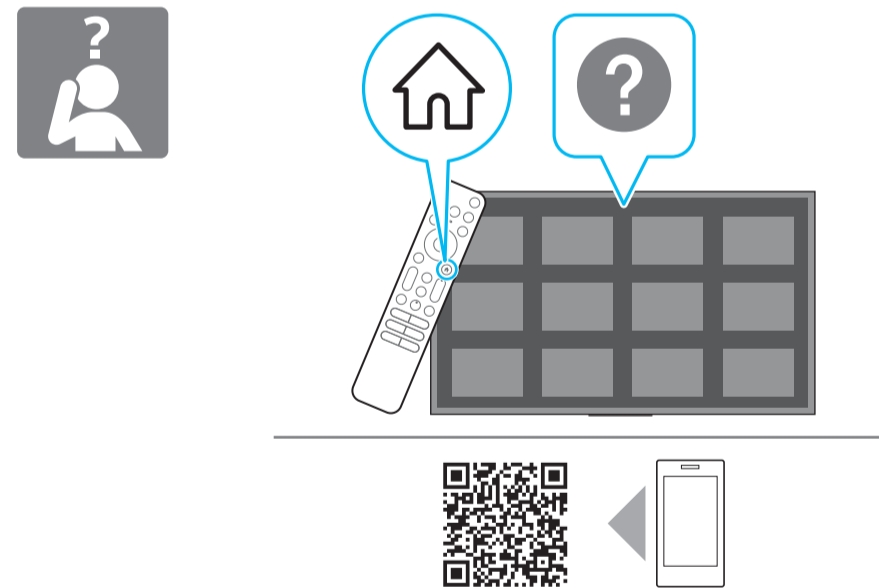
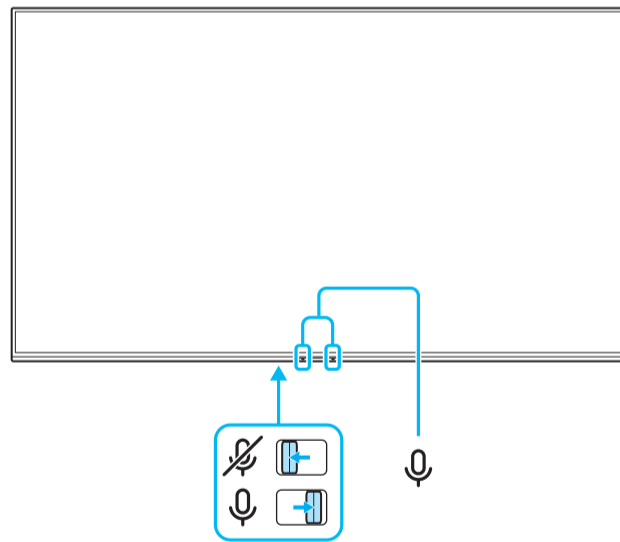
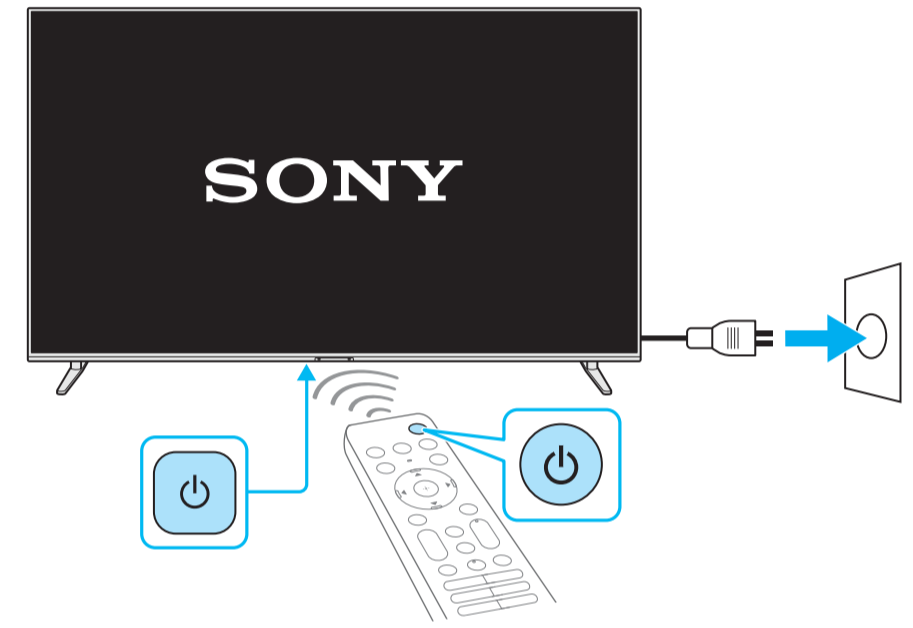
9



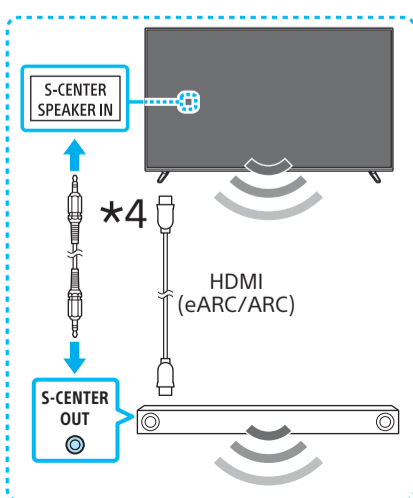
10



11



*3



*4 <math>< 21\text{ mm}</math>
<math>< 12\text{ mm}</math>

*5 3.5/3.5 mm
1: TxD
2: RxD
3: GND / Tierra

*6 3.5/3.5 mm
1: IR
2: GND / Tierra

*7 <math>< 7\text{ mm}</math>
<math>< 1.5/1.5\text{ mm}</math>